

KS日本橋ビル

4路線3駅利用可！諸条件相談可！

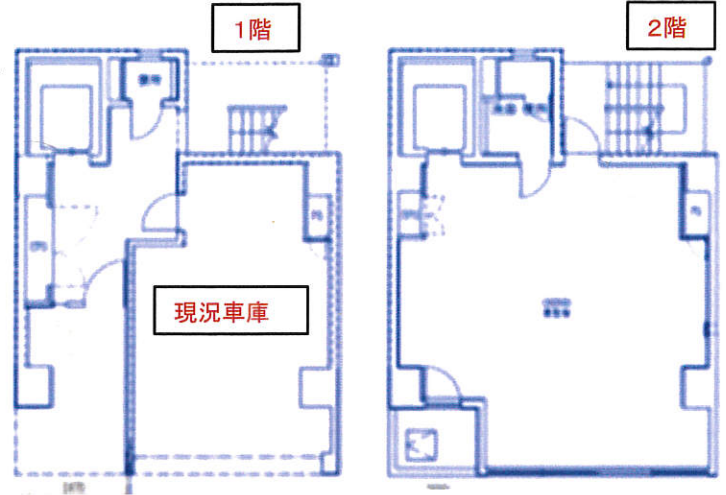
東京都中央区日本橋浜町三丁目10番2号

半蔵門線水天宮前駅 徒歩6分

【物件概要】

構造	鉄筋コンクリート造
規模	6階建
竣工	昭和62年11月
空調	2Fのみ残置有り
天井高	2500
エレベーター	1基
駐車場	1階部分は現況車庫

【平面図】 ※図面と現況が異なる場合は現況を優先とします。



【外観写真】



【現地案内図】



【募集条件】

単位：円

階数	面積	賃料（税別）	共益費（税別）	保証金・敷金	入居可能日
1階	28.81㎡ 8.72坪	200,000円 (1・2階込)	賃料込	相談	8月上旬 (予定)
2階	50.82㎡ 15.37坪				

備 考	現況渡し。諸条件相談可。 袖看板使用可（掲載費は別途相談） 1階は現況車庫。2階賃貸面積は洗面・便所4.14㎡含む。
-----	--

東京都知事（15）3919号

■取引態様：一般

エムワイ総合企画株式会社 担当：板山

TEL：03-5292-2006 FAX：03-5292-2892

東京都新宿区高田馬場1-29-9 TDビル4F